

공사설명서

- 공사명 : 도림천 복개철거 및 친수공간 조성사업(장기계속)
- 위치 : 관악구 대학동 일원 도림천 상류(서울대 앞 ~ 동방1교)
- 목적 : 도림천 미복원 구간을 생태하천으로 복원하여 주민에게 친수공간을 제공함으로써 삶의 질 향상 및 지역경제 활성화 기여
- 공사개요 : 도림천 미복원 구간의 생태하천 복원(L=1.35km)
 - 완전복개구간(L=550m) 복개구조물 철거 후 반복개구조물 재설치
 - 신림5교 부분철거 후 보도교(B=5.0m, L=24.0m)로 재설치
 - 반복개구간(B=2.4m, L=480m) 및 완전복개구간(B=5.0m, L=550m) 둔치조성
 - 산책로 및 자전거도로 설치
 - 유지용수 관로 설치(L=1.35km) 등
- 공사기간 : 2020. 1.6. ~ 2023.12.31.일까지(장기계속)
- 시공사 : 삼전건설(주), 에이스건설(주)

[위치도]

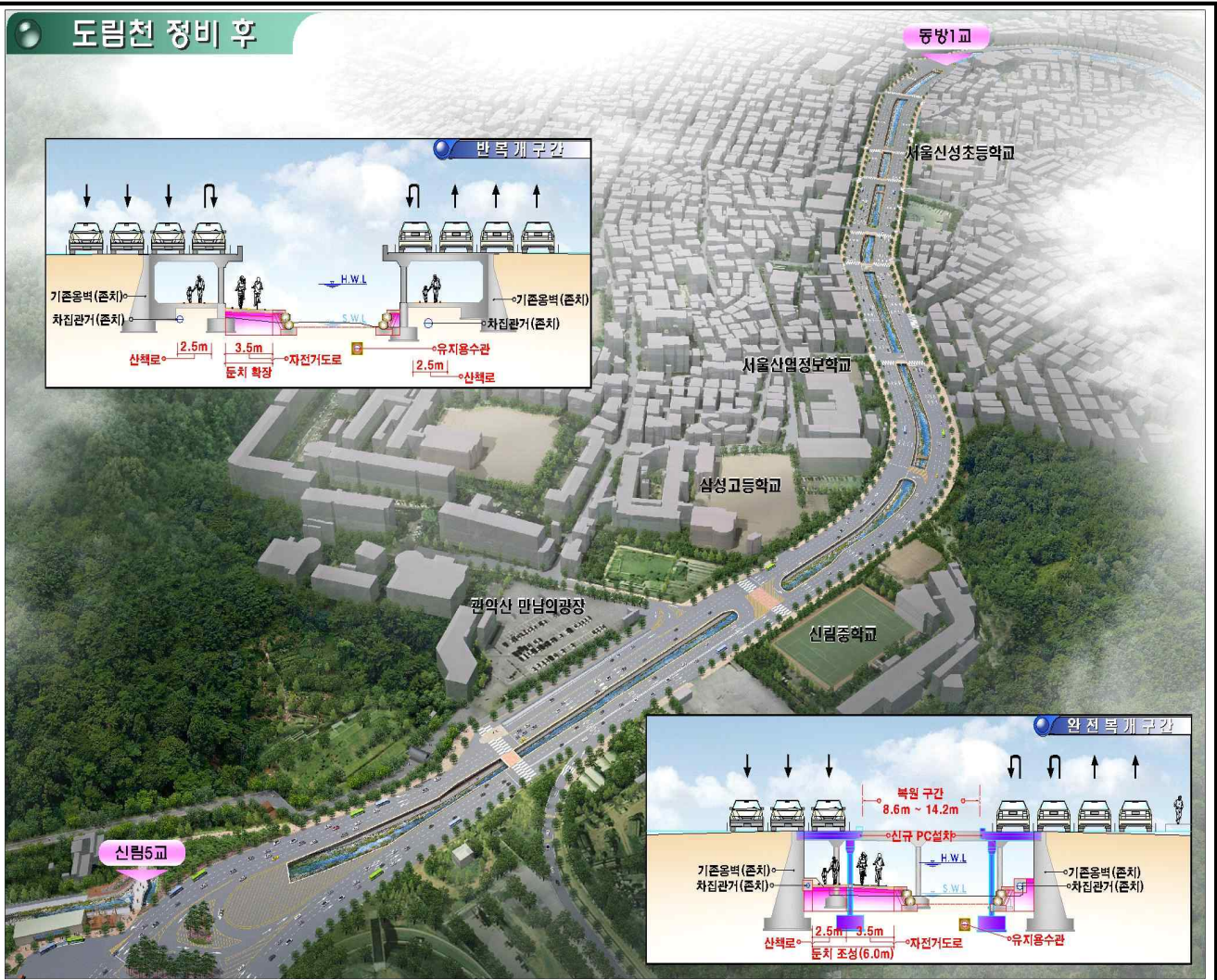


위치도 설명

도림천 상류(서울대 정문 앞 ~ 동방1교, L=1.35km)

기본계획도

도림천 정비 후



반복개구간 정비 후



신림5교 정비 후

